

**SOKKIA**

**DX Serie**  
Direct Aiming X-ellence Station



- Aggiornabile a tecnologia Auto-Tracking
- Sistema avanzato di misurazione angolare
- EDM reflectorless con tecnologia RED-tech
- Comunicazione dati a lunga portata
- Software MAGNET™ Field On-board

# Realizzare il lavoro rapidamente e facilmente in qualsiasi ambiente.

## Nuova tecnologia di Auto Collimazione "Direct Aiming"

La Serie DX utilizza la tecnologia "Direct Aiming" con un nuovo algoritmo intelligente che collima automaticamente i prismi con letture angolari accurate.

La tecnologia lavora anche al buio od in condizioni di scarsa visibilità, quando è difficile la ricerca del prisma. Non importa quale e dove sia il lavoro da svolgere, la Serie DX lo renderà più semplice e veloce, mantenendo sempre elevati livelli di precisione.



## DX Tecnologia Direct Aiming con Upgrade opzionale ad Auto Tracking

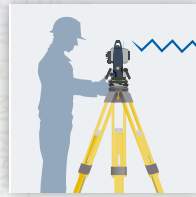
La Serie DX con la tecnologia Direct Aiming è più veloce della ricerca manuale del prisma. In aggiunta all'auto collimazione, il DX può essere aggiornato via firmware, all'inseguimento del prisma. Questa funzione elimina la necessità dell'operatore allo strumento che collima il prisma. L'operatore può gestire lo strumento dall'asta portaprisma come un sistema robotico one-man. Tutto ciò incrementa la produttività e riduce i costi del personale.



## RED-tech Tecnologia EDM reflectorless

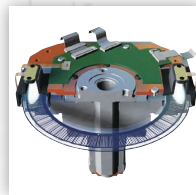
- Misure senza riflettore da 30cm a 1.000m\*.
- Estrema precisione tipica di Sokkia in misurazioni di distanze reflectorless.
- Rapida misurazione della distanza in 0,9s.
- Il raggio EDM coassiale e il puntatore laser offrono un puntamento rapido e preciso.
- Garantisce precisione anche con fogli riflettenti.

\* Con Kodak Gray Card lato bianco (90% riflettività).  
Livello di luminosità sulla superficie dell'oggetto: <math>\leq 500 \text{ lx}</math>



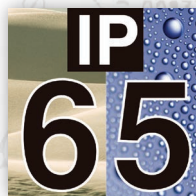
## Comunicazione dati a lunga portata

La Serie di stazioni totali DX dispone della tecnologia Bluetooth® Classe 1 per comunicazione dati affidabile.



## Sistema avanzato di misurazione angolare

Gli encoder assoluti originali Sokkia garantiscono affidabilità nel lungo periodo in qualsiasi condizione di lavoro. DX-101 è dotato dell'innovativa tecnologia IACS (Independent Angle Calibration System).



## Impermeabile e robusto

- Protezione contro acqua e polvere IP65.
- Intervallo di temperatura operativa standard da -20 a +50°C.



## Semplice upgrade ad Auto Tracking

Il DX può essere facilmente aggiornato acquistando l'upgrade ad Auto Tracking. Il software può essere installato al momento dell'acquisto del DX o successivamente, qualora si presentasse la necessità. Il firmware della Serie DX può essere aggiornato per inseguire automaticamente un prisma. Questo processo di aggiornamento via USB è semplice ed incrementa la produttività.

## TSshield



### Una novità assoluta!

### Nuova funzione per proteggere il vostro investimento

TSshield è una caratteristica standard su tutti i nuovi modelli di stazioni totali Sokkia. Il suo avanzato sistema di comunicazioni offre nuove opportunità per garantire e preservare il vostro investimento.

\*Per maggiori dettagli su TSshield, si prega di far riferimento alla relativa brochure. Questo servizio potrebbe non essere disponibile in alcune aree.

**EDM rapido e potente  
1.000m senza prisma**

**USB Tipo A/B di facile  
accesso Porta Flash Drive**

**Design robusto  
impermeabile / protetto  
dalla polvere IP65**

**Novità assoluta  
Sistema TSshield™**

**Sistema avanzato di  
misurazione angolare**

**Funzionalità esclusiva  
"STAR-KEY"**

**Tastiera 25 tasti  
retroilluminata  
con tasto frecce  
direzionali.**

### **Semplici operazioni "Topo" e "Picchettamento"**

È sufficiente tralasciare il mirino e premere il tasto rapido per ottenere un puntamento preciso e la misura del prisma. Il picchettamento può essere effettuato facilmente con i movimenti motorizzati e le luci guida.



## Software

Il software MAGNET™ è realizzato su misura per l'utilizzo con le stazioni totali Sokkia sia in campagna che in ufficio.

### MAGNET™ Enterprise

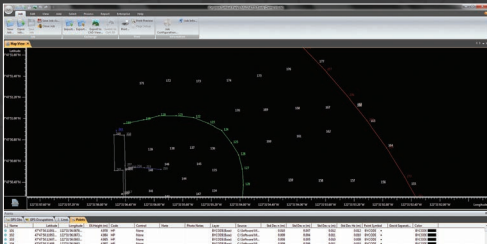
Un sogno per i manager, tracciare tutti i dati di campagna ed ufficio in una interfaccia web di facile accesso.

Memorizzare e scambiare i vostri dati di campagna in MAGNET Enterprise cloud. Risparmiate i viaggi in auto ed inviate i vostri dati aggiornati sul cloud, piuttosto che ritornare in ufficio in macchina.



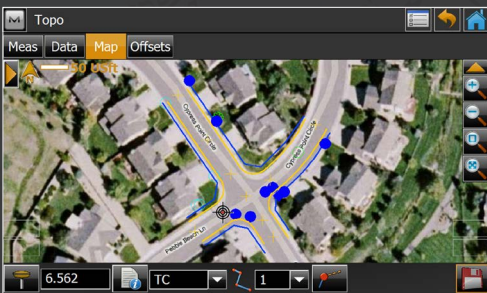
### MAGNET™ Office

Piena funzionalità CAD con MAGNET Office Site e Topo. Processamento dei dati di campagna con MAGNET Office Tools integrato con i prodotti AutoCAD®, come Civil3D®. La soluzione MAGNET Office ha ciò di cui avete bisogno. Scegliete il modulo che fa al caso vostro.



### MAGNET™ Field

Potente software on-board che copre tutte le funzioni per le attività di rilievo topografico e di ingegneria civile. MAGNET Field si occupa di raccolta dati, picchettamento, strade e geometria delle coordinate.



# SOKKIA

SOKKIA BV, EUROPEAN HEAD OFFICE  
Essebaan 11 • 2908 LJ Capelle a/d IJssel  
The Netherlands  
www.sokkia.com

Specifiche soggette a modifica senza preavviso  
©2014 Topcon Corporation All rights reserved.  
S550IT Rev A 3/14

## DX Serie

DIRECT AIMING X-ELLENCE STATION

## SPECIFICHE

Modello	DX-101AC	DX-103AC	DX-105AC
<b>Cannocchiale</b>			
Ingrandimenti / Potere risolutivo	30x / 2.5"		
Lunghezza: 168mm (6.6in.). Apertura obiettivo: 45mm (1.8in.) (50mm (2.0in.) per EDM, Immagine: dritta, Campo visivo: 1°30' (26m/1,000m), Messa a fuoco minima: 1.3m (4.3ft.), Illuminazione reticolo: 5 livelli di luminosità			
<b>Misurazione angolare</b>			
Risoluzioni display (selezionabile)	0.5" / 1" (0.0001 / 0.0002gon, 0.002 / 0.005mil)	1" / 5" (0.0002 / 0.001gon, 0.005 / 0.02mil)	
Precisione (ISO 17123-3:2001)	1"	3"	5"
IACS (Independent Angle Calibration System)	Di serie		
Compensatore biassiale / Compensazione della collimazione	Sensore di inclinazione biassiale a liquido, campo di funzionamento: ± 6' / Compensazione della collimazione disponibile		
<b>Misurazione distanza</b>			
Classe Laser	Modalità reflectorless: Classe 3R / modalità Prisma/Foglio riflettente: Classe 1		
Campo di misurazione (in condizioni medie)	Reflectorless	da 0,3 a 800m (2,620ft.) / Con buone condizioni: fino a 1.000m (3,280ft.)	
	Foglio riflettente	RS90N-K: da 1,3 a 500m (4.3 to 1,640ft.), RS50N-K: da 1,3 a 300m (4.3 to 980ft.), RS10N-K: da 1,3 a 100m (4.3 to 320ft.)	
	Mini prismi	CPD1: da 1,3 a 2.500m (8,200ft.), OR1PA: da 1,3 a 500m (1,640ft.)	
	1 prisma AP	Da 1,3 a 5.000m (4.3 to 16,400ft.) / Con buone condizioni: 6,000m (16,680ft.)	
	3 prismi AP	fino a 8.000m (26,240ft.) / Con buone condizioni: fino a 10.000m (32,800ft.)	
Risoluzione display	Fine: 0.0001 / 0.001m (0.001 / 0.01ft., 1/16 / 1/8in.) Rapido: 0.001m / 0.01ft. / 1/8in. Tracciamento: 0.01m / 0.1ft. / 1/2in.		
Precisione (ISO 17123-4:2001) (D=distanza di misurazione in mm)	Reflectorless	(2 + 2ppm x D) mm	
	Foglio riflettente	(2 + 2ppm x D) mm	
	Prisma AP/CP	(1.5 + 2ppm x D) mm	
Tempo di misura	Fine: 0.9s (iniziale 1.5s), Rapido: 0.6s (iniziale 1.3s), Tracciamento: 0.3s (iniziale 1.3s)		
<b>Motorizzazione</b>			
Tipo	servo motori DC		
Massima velocità di rotazione	70°/sec		
<b>Auto Collimazione e Upgrade ad Auto Tracking</b>			
Raggio operativo	1 prisma AP	da 1,3 a 1.000m	
	Foglio riflettente	da 5 a 50m	
	Prisma 360°	da 2 a 600m	
	Mini prismi	CPD1: da 1,3 a 700m, OR1PA da 1,3 a 500m	
	Range operativo Auto Tracking (opzionale)	Prisma 360°	da 2 a 600m (6.6 to 1,960 ft.)
	Prisma singolo	da 1,3 a 1.000m (4.3 to 3,280 ft.)	
<b>SO, Interfaccia e gestione dati</b>			
Sistema operativo / Applicativo	Microsoft Windows CE 6.0 / MAGNET™ Field		

## Componenti del Kit

Stazione Totale Serie DX  
Batteria x2 (BDC70)  
Caricabatterie (CDC68)  
Cavo di alimentazione  
Copriobiettivo  
Paraluce  
Astuccio utensili  
Cacciavite  
Pennello per pulizia lenti  
Perni di regolazione x2  
Panno per pulizia

Manuale di istruzioni  
Memoria USB  
Cartello avvertimento laser  
Valigia di trasporto  
Tracolla x2



- La denominazione ed il logo Bluetooth® sono marchi registrati di proprietà di Bluetooth SIG, Inc. e qualsiasi utilizzo di tali marchi da parte di Sokkia è regolato da licenza. Altri marchi e denominazioni commerciali appartengono ai rispettivi proprietari.  
- Disegni e specifiche sono soggetti a modifica senza preavviso.  
- A causa delle limitazioni del processo di stampa i colori dei prodotti in questa brochure possono variare leggermente rispetto a quelli dei prodotti effettivi.

Your local Authorized Dealer is:

# SOKKIA

**GEOTOP S.r.l**

Via Breccia Bianche, 152 • 60131 Ancona  
Tel.: 071/213251 • Fax: 071/21325282  
e-mail: info@sokkia-italia.it • www.sokkia-italia.it